

STEREOTACTIC ABLATIVE RADIOTHERAPY AND ANTI-PD-1/L1 IN OLIGOPROGRESSIVE ELDERLY PATIENTS

ANDRÉS VERA ROSAS
MIR ONCOLOGIA RADIOTERÁPICA. H.U. GRAN CANARIA DR. NEGRÍN
30/09/2022

PALMA DE MALLORCA
28-30 SEPTIEMBRE 2022



CONGRESOSEOR.COM

SEOR
SOCIEDAD ESPAÑOLA DE
ONCOLOGÍA RADIOTERÁPICA

INTRODUCTION



PALMA DE MALLORCA
28-30 SEPTIEMBRE 2022

SOCIEDAD ESPAÑOLA DE ONCOLOGÍA RADIOTERÁPICA
CONGRESOSEOR.COM

Autor: Andres Vera Rosas
30/09/22

SEOR
SOCIEDAD ESPAÑOLA DE
ONCOLOGÍA RADIOTERÁPICA

Diapositiva 2

JZM1 Te dejo una propuesta de introducción. Yo sustituiría la gráfica del mecanismo de acción de la inmuno porque con eso puedes perder atención en el momento más importante.

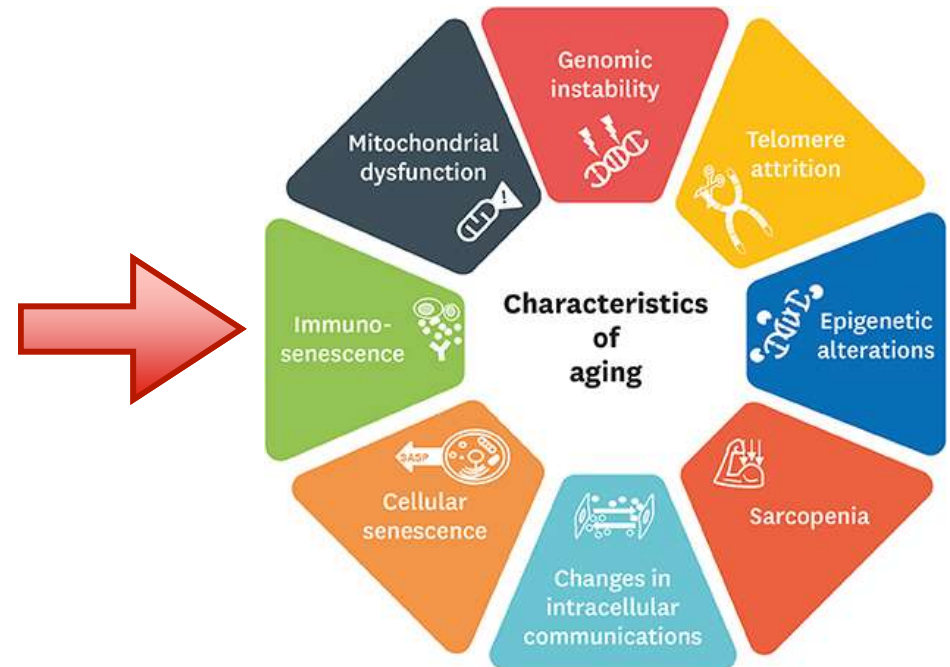
La imagen de la izquierda es más simple. La utilizas para explicar por qué un paciente anciano es más vulnerable al cáncer y tiene menos opciones de tratamiento.

Y contrapones eso con las imágenes del lado derecho: la inmuno es una forma de poder ayudar a estos pacientes cuando antes no era posible.

Pero (y aquí puedes añadir una flecha o algo para resaltar la inmunosenescencia en la imagen de la izquierda), la inmunosenescencia es algo que no nos deja claro si estos tratamientos pueden ser menos efectivos que en la población joven

Juan Zafra Martín; 22/08/2022

INTRODUCTION



Immune Netw. 2019 Dec;19(6):e37. <https://doi.org/10.4110/in.2019.19.e37>

Diapositiva 3

JZM1 Te dejo una propuesta de introducción. Yo sustituiría la gráfica del mecanismo de acción de la inmuno porque con eso puedes perder atención en el momento más importante.

La imagen de la izquierda es más simple. La utilizas para explicar por qué un paciente anciano es más vulnerable al cáncer y tiene menos opciones de tratamiento.

Y contrapones eso con las imágenes del lado derecho: la inmuno es una forma de poder ayudar a estos pacientes cuando antes no era posible.

Pero (y aquí puedes añadir una flecha o algo para resaltar la inmunosenescencia en la imagen de la izquierda), la inmunosenescencia es algo que no nos deja claro si estos tratamientos pueden ser menos efectivos que en la población joven

Juan Zafra Martín; 22/08/2022

Where Do We Start from?

INTERNATIONAL JOURNAL OF
RADIATION ONCOLOGY • BIOLOGY • PHYSICS

www.redjournal.org

Clinical Investigation

Combination of SABR With Anti-PD-1 in Oligoprogressive Non-Small Cell Lung Cancer and Melanoma: Results of a Prospective Multicenter Observational Study

Rodolfo Chicas-Sett, MD, MSc, PhD,^{*,†,‡} Juan Zafra, MD, MSc,^{*,†,§,||,¶} Delvys Rodriguez-Abreu, MD, PhD,[#] Juan Castilla-Martinez, MD, MSc,^{***} Gretel Benitez, MD,[†] Barbara Salas, MD, PhD,^{*} Samuel Hernandez, MD,^{††} Marta Lloret, MD, PhD,^{*} Juan Luis Onieva, MSc,^{‡,§,¶,‡‡} Isabel Barragan, PhD,^{‡,§,¶,‡‡,§§} and Pedro C. Lara, MD, PhD^{||,¶¶}

^{*}Department of Radiation Oncology, Dr Negrin University Hospital of Gran Canaria, Las Palmas de Gran Canaria, Spain;

[†]Department of Radiation Oncology, ASCIRES Grupo Biomedico, Valencia, Spain; [‡]Faculty of Medicine, University of Malaga (UMA), Malaga, Spain; [§]Group of Translational Research in Cancer Immunotherapy, Health and Medical Research Centre (CIMES), University of Malaga (UMA), Malaga, Spain; ^{||}Department of Radiation Oncology, Virgen de la Victoria University Hospital, Malaga, Spain;

[¶]Institute of Biomedical Research in Malaga (IBIMA), Malaga, Spain; [#]Department of Medical Oncology, Insular University Hospital of Gran Canaria, Las Palmas de Gran Canaria, Spain; ^{***}Department of Radiation Oncology, ASCIRES Grupo Biomedico, Elche, Spain;

^{††}Department of Medical Oncology, General Hospital of Fuerteventura, Puerto del Rosario, Spain; ^{‡‡}Medical Oncology Intercenter Unit, Regional and Virgen de la Victoria University Hospitals, IBIMA, Malaga, Spain; ^{§§}Group of Pharmacoeugenetics, Department of Physiology and Pharmacology, Karolinska Institutet, Stockholm, Sweden; ^{||}Centro Oncologico Integral Canario, San Roque University Hospital, Las Palmas de Gran Canaria, Spain; and ^{¶¶}Universidad Fernando Pessoa Canarias, Las Palmas, Spain

Received Dec 30, 2021; Accepted for publication May 7, 2022



PALMA DE MALLORCA
28-30 SEPTIEMBRE 2022

SOCIEDAD ESPAÑOLA DE ONCOLOGÍA RADIOTERÁPICA
CONGRESOSEOR.COM

Autor: Andrés Vera Rosas
30/09/22

SEOR
SOCIEDAD ESPAÑOLA DE
ONCOLOGÍA RADIOTERÁPICA

Where Do We Start from?

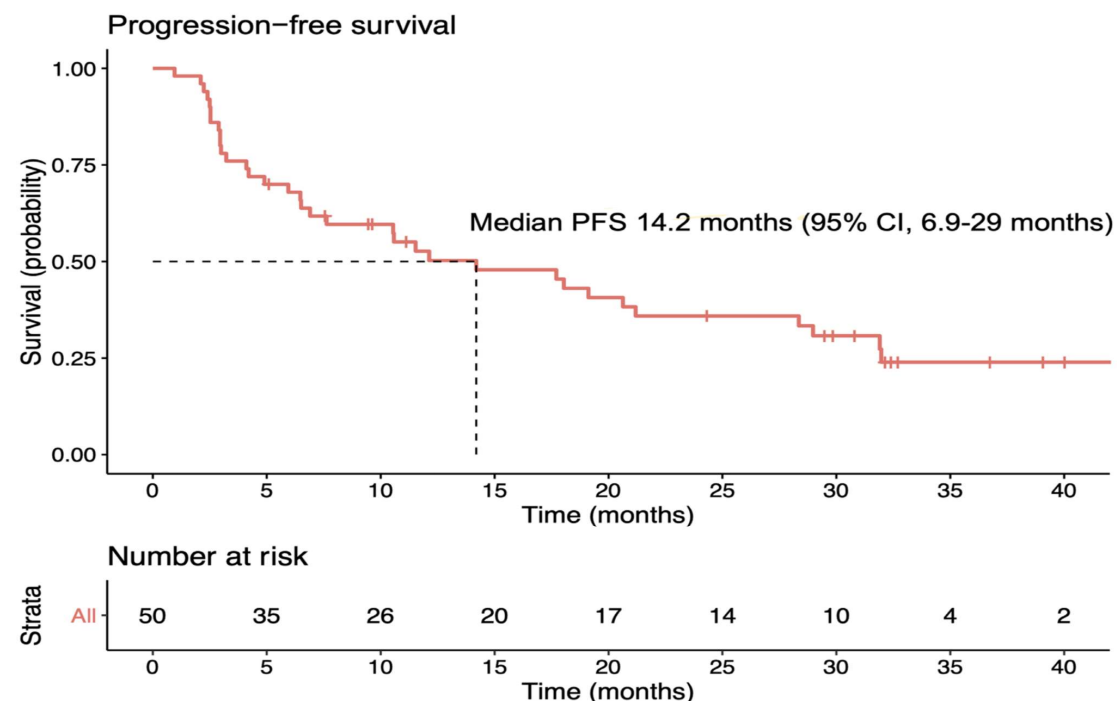
Response to treatment

Endpoint	n (%)
ORR	21/50 patients (42%)
Complete response	15 (30%)
Partial response	6 (12%)
Stable disease	5 (10%)
Progression disease	24 (48%)
AR at 8 wk	
Present	26/40 patients (65%)
Absent	14/40 patients (35%)
LC	64/76 lesions (84%)
Complete response	41 (54%)
Partial response	12 (16%)
Stable disease	11 (14%)
Progression disease	12 (16%)
<i>Abbreviations: AR = abscopal response; LC = local control; ORR = objective response rate.</i>	

Clinical Investigation

Combination of SABR With Anti-PD-1 in Oligoprogressive Non-Small Cell Lung Cancer and Melanoma: Results of a Prospective Multicenter Observational Study

Rodolfo Chicas-Sett, MD, MSc, PhD,^{1,2,3,4} Juan Zafrá, MD, MSc,^{1,2,3,4,5} Delvys Rodríguez-Abreu, MD, PhD,⁶ Juan Castilla-Martínez, MD, MSc,^{1,2,3,4} Gretel Benítez, MD,⁷ Barbara Salas, MD, PhD,⁸ Samuel Hernández, MD,¹ Marta Lloret, MD, PhD,⁹ Juan Luis Onieva, MSc,^{10,11} Isabel Barragan, PhD,^{12,13,14} and Pedro C. Lara, MD, PhD,^{11,15}



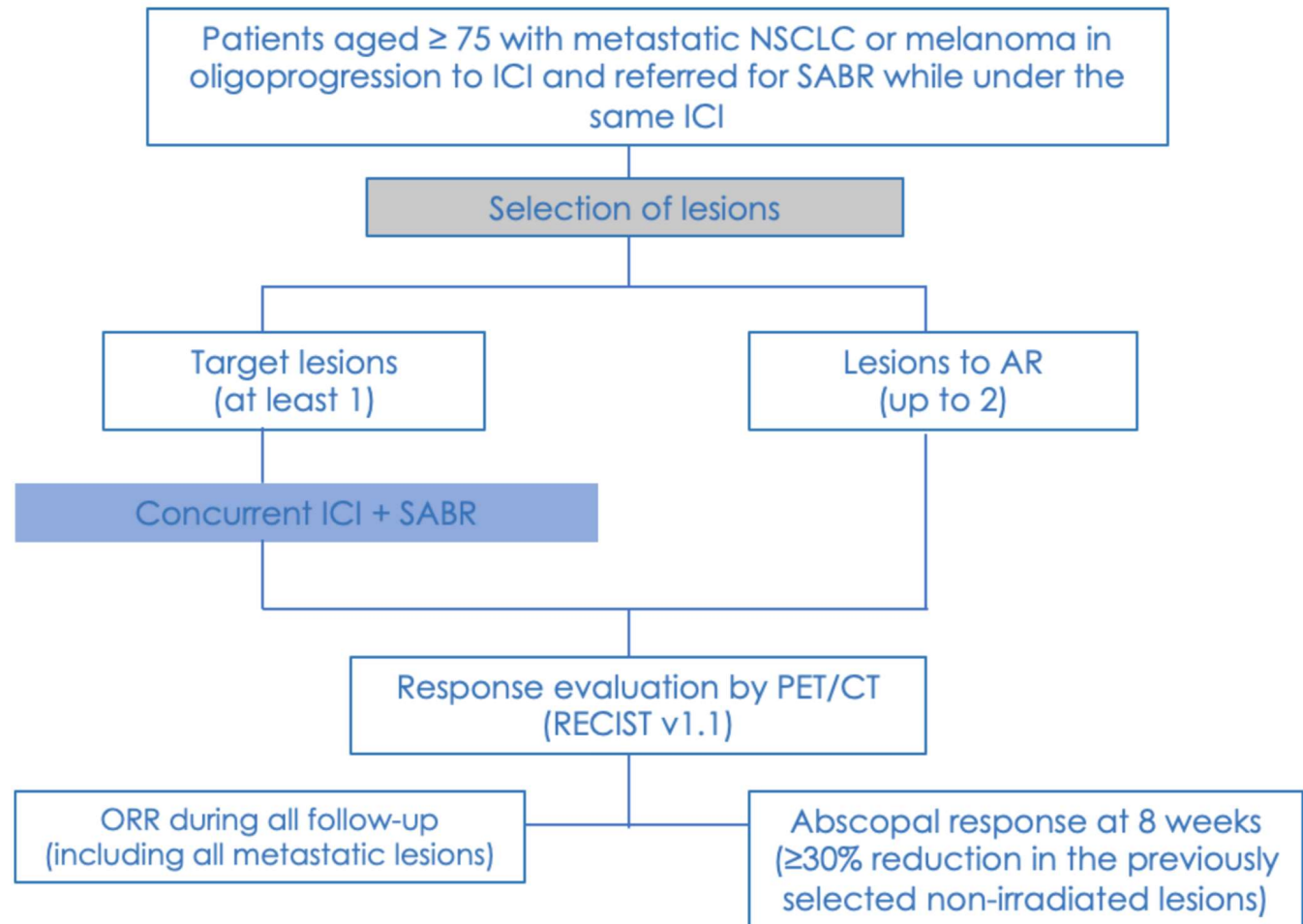
METHODS

✓ Primary endpoint: Objective response rate (ORR)

- ▶ Complete responses (CR)
- ▶ Partial responses (PR)

✓ Secondary endpoints:

- ▶ PFS
- ▶ OS
- ▶ Local control
- ▶ Toxicity
- ▶ Time to next treatment (TTNT)
- ▶ Abscopal Responses.



Autor: Andrés Vera Rosas
30/09/22

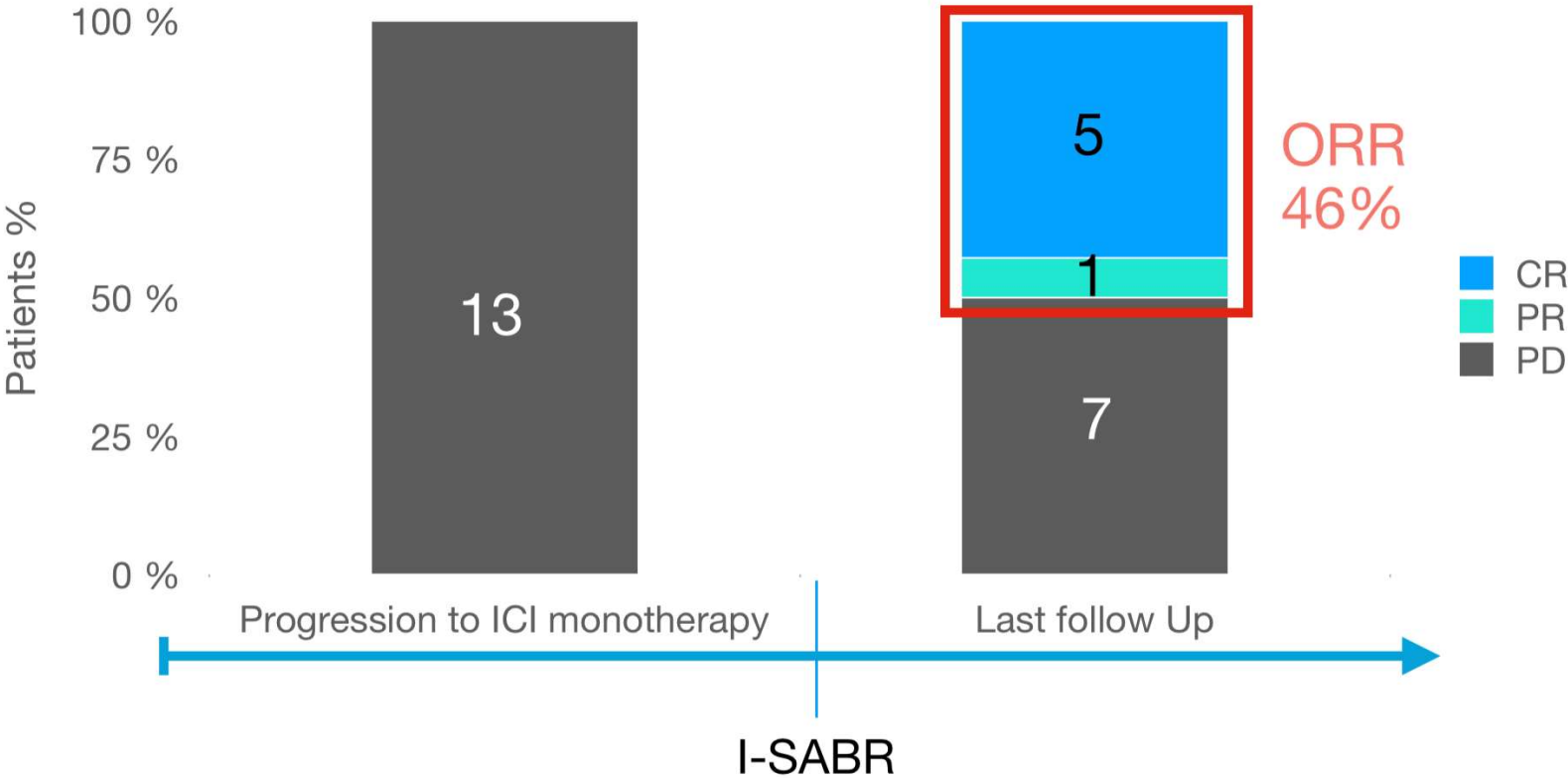
RESULTS

Baseline characteristics

Patient characteristics	Value
Sex	
<i>Male</i>	7 (54%)
<i>Female</i>	6 (46%)
Age: median (range)	78 (75-87)
Histological Features	
<i>Lung (non-squamous)</i>	3 (23%)
<i>Lung (squamous)</i>	2 (15%)
<i>Melanoma</i>	8 (62%)
Stage	
<i>Oligometastatic (1-5 lesions)</i>	6 (46%)
<i>Polymetastatic (>5 lesions)</i>	7 (54%)
Anti-PD-1/PD-L1 agent	
<i>Pembrolizumab</i>	9 (70%)
<i>Nivolumab</i>	2 (15%)
<i>Atezolizumab</i>	2 (15%)

Patient characteristics ^{***}	Value
Irradiated sites	
<i>Nodes</i>	9 (34%)
<i>Lung</i>	4 (26%)
<i>Liver</i>	4 (23%)
<i>Other</i>	6 (17%)
Number of irradiated sites	
<i>One</i>	8 (62%)
<i>Two or more</i>	5 (38%)
SABR dose	
35 Gy / 5 fx	11 (85%)
24 Gy / 3 fx	2 (15%)

Outcomes



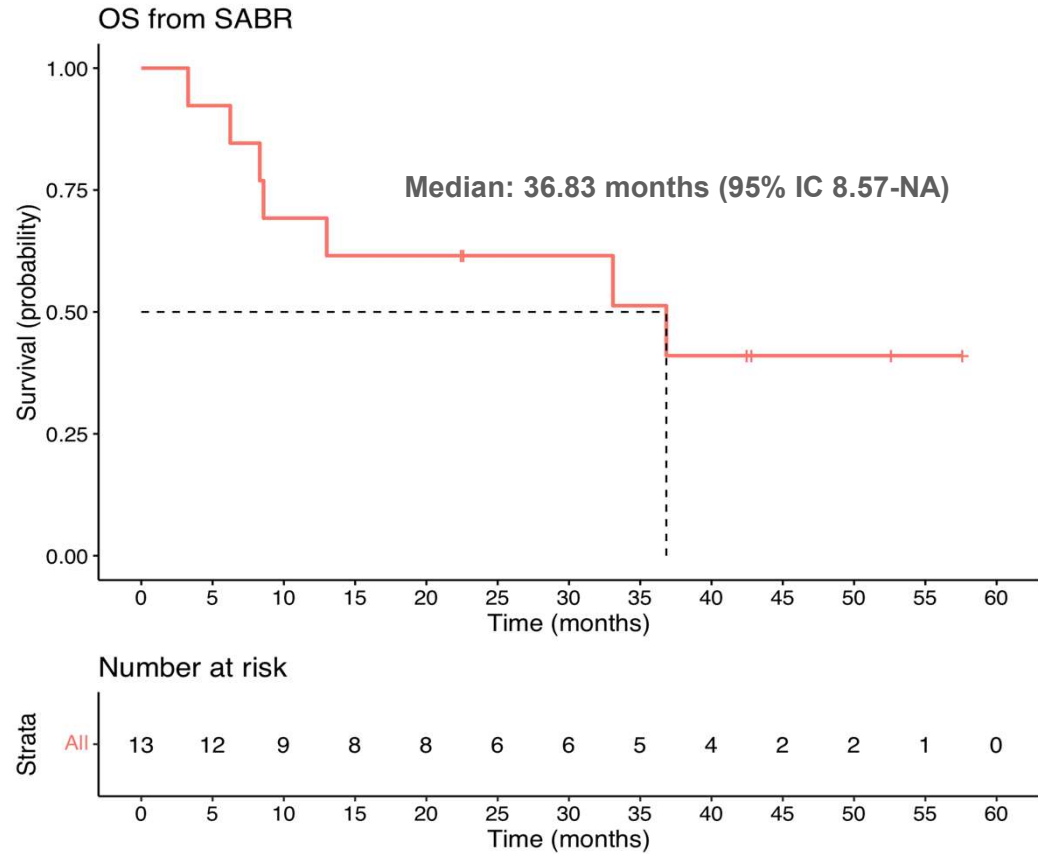
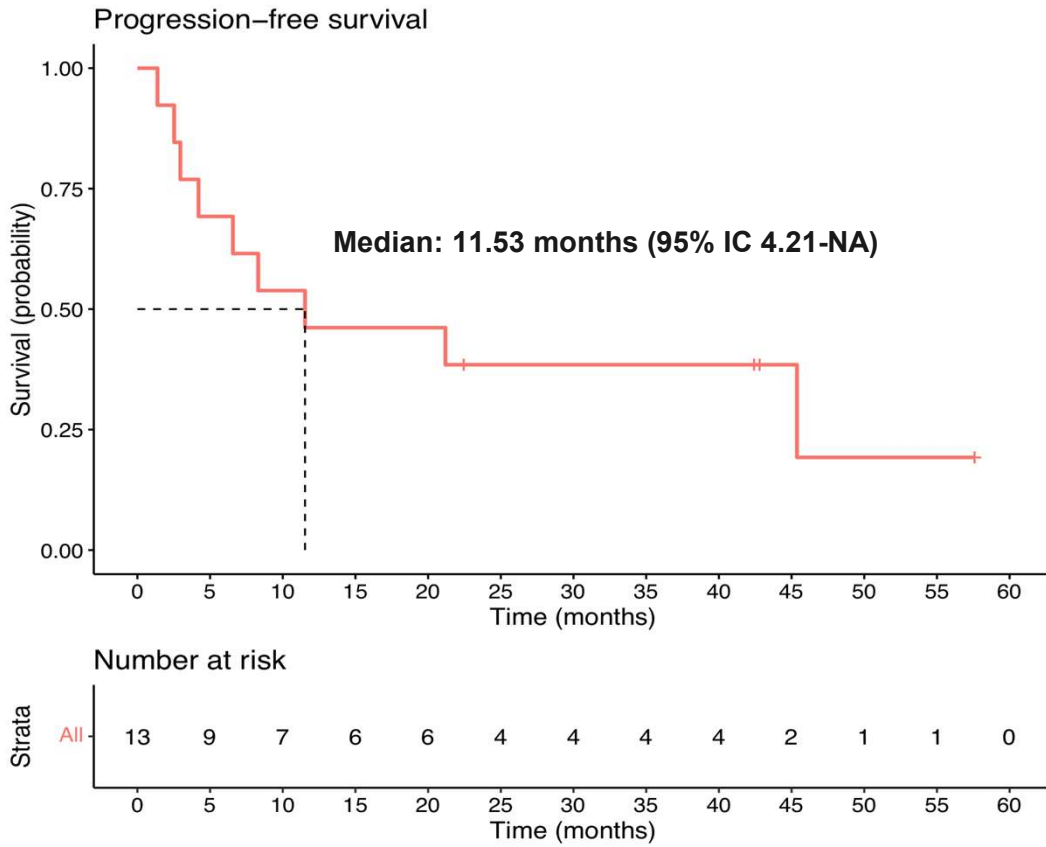
PALMA DE MALLORCA
28-30 SEPTIEMBRE 2022

SOCIEDAD ESPAÑOLA DE ONCOLOGÍA RADIOTERÁPICA
CONGRESOSEOR.COM

Autor: Andrés Vera Rosas
30/09/22



Outcomes



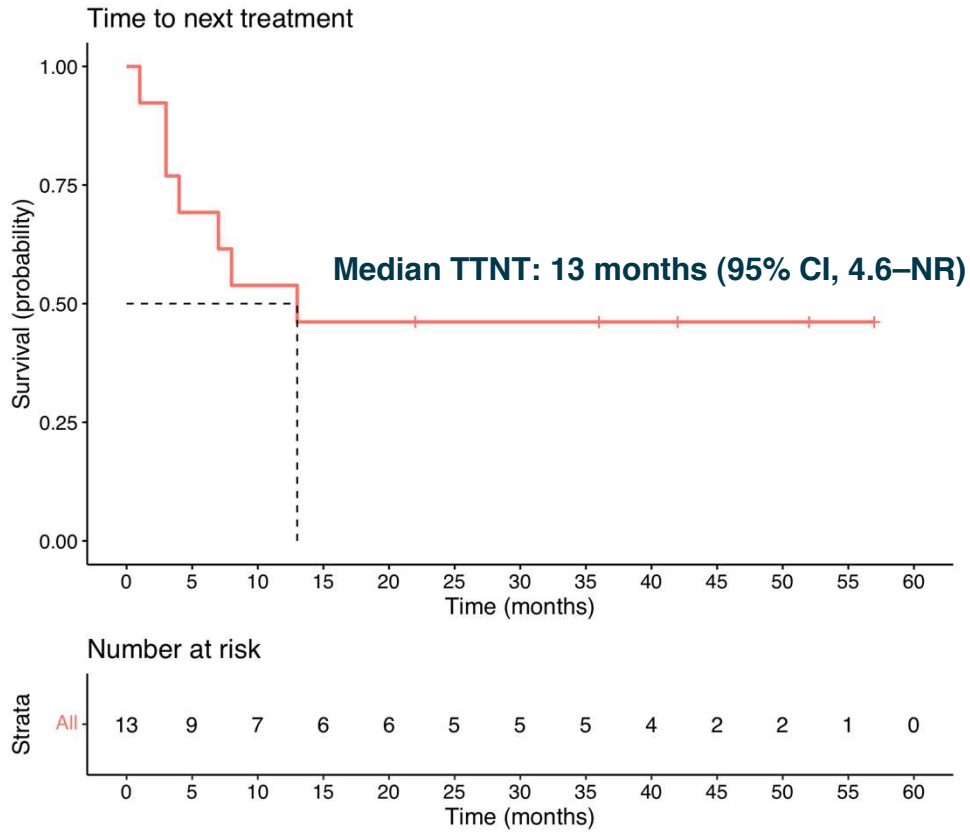
PALMA DE MALLORCA
28-30 SEPTIEMBRE 2022

SOCIEDAD ESPAÑOLA DE ONCOLOGÍA RADIOTERÁPICA
CONGRESOSEOR.COM

Autor: Andrés Vera Rosas
30/09/22



Outcomes



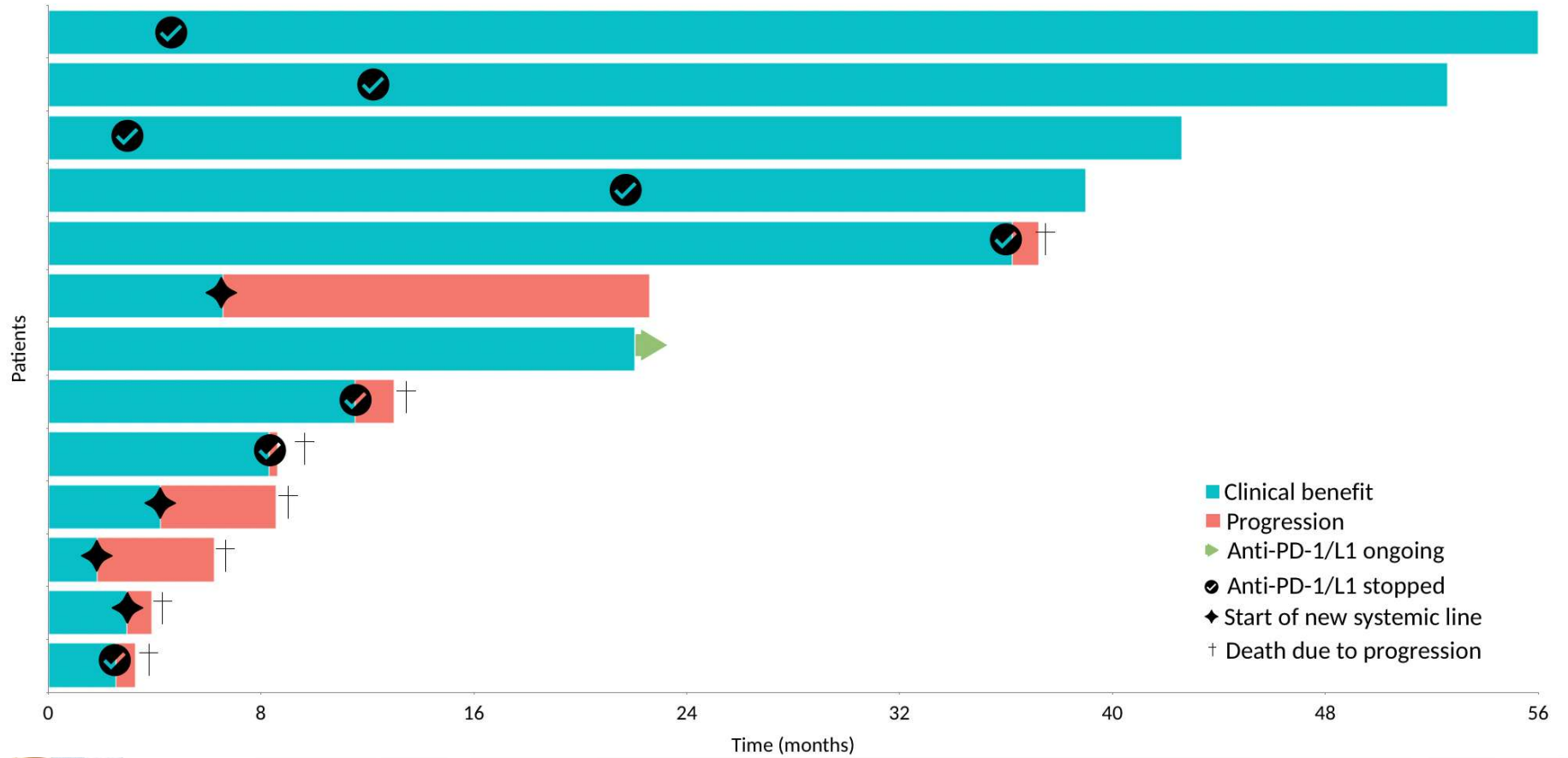
✓ Local control 22/23 (92%)

✓ Abscopal response (8 weeks after SABR): 6/8 (75%)

No grade 3 toxicity!

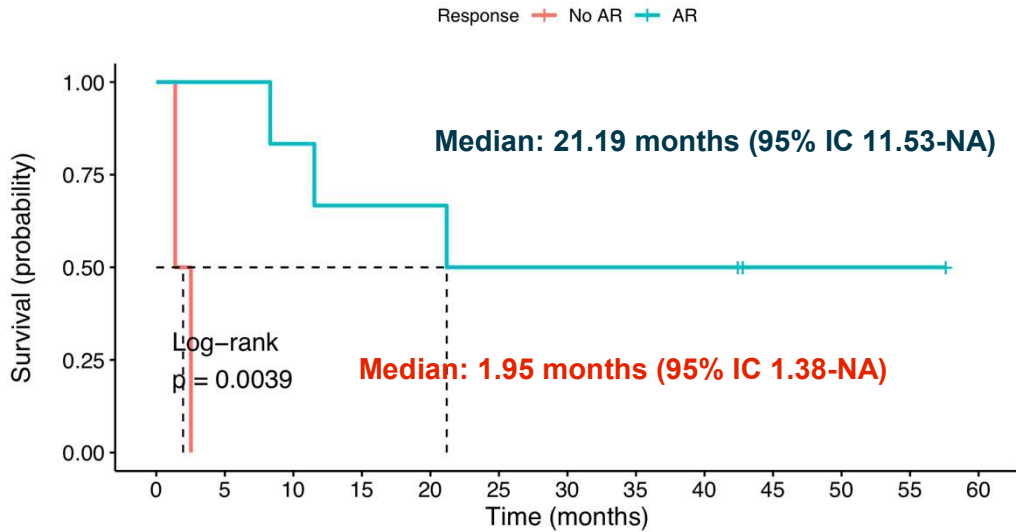
Outcomes

Clinical benefit



Outcomes

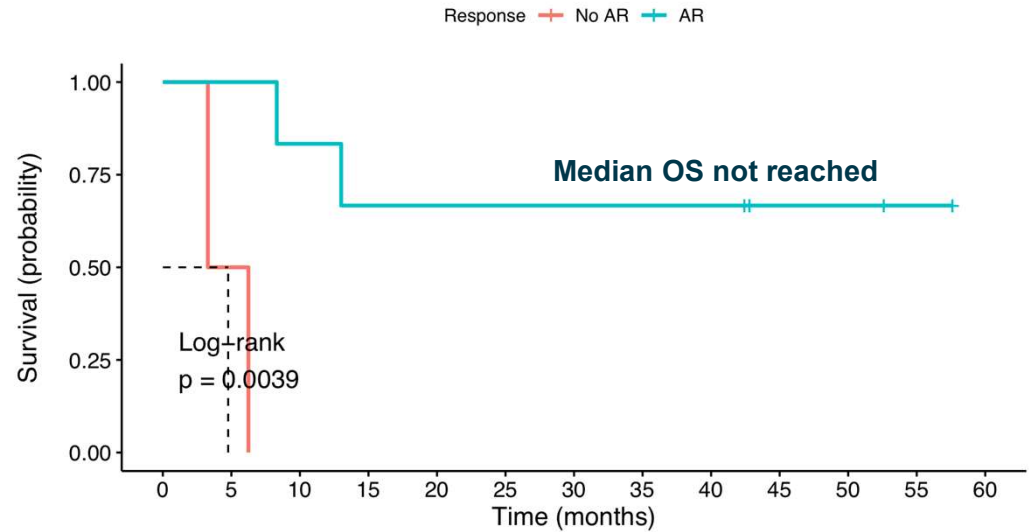
Progression-free survival according to the abscopal response



Number at risk

Response	0	5	10	15	20	25	30	35	40	45	50	55	60
No AR	2	0	0	0	0	0	0	0	0	0	0	0	0
AR	6	6	5	4	4	3	3	3	3	1	1	1	0

OS from SABR according to the abscopal response



Number at risk

Response	0	5	10	15	20	25	30	35	40	45	50	55	60
No AR	2	1	0	0	0	0	0	0	0	0	0	0	0
AR	6	6	5	4	4	4	4	4	4	2	2	1	0



PALMA DE MALLORCA
28-30 SEPTIEMBRE 2022

SOCIEDAD ESPAÑOLA DE ONCOLOGÍA RADIOTERÁPICA
CONGRESOSEOR.COM

Autor: Andrés Vera Rosas
30/09/22



Diapositiva 12

JZM2 En las gráficas en las que comparas grupos tienes que poner la mediana de ambos grupos.

Juan Zafra Martín; 22/08/2022

CONCLUSIÓN

- La adición de SABR a anti-PD-1/L1 en pacientes ancianos con CPNM y melanoma metastásicos en oligoprogresión se asocia con altas tasas de respuesta local y sistémica.
- Esta combinación permite mantener la misma línea de tratamiento.
- La combinación tiene un excelente perfil de toxicidad en una población vulnerable.
- Son necesarios más estudios que nos confirmen las variables de tratamiento para obtener un resultado óptimo, así como generar modelos de predicción con variables clínicas y moleculares para mejorar la selección de pacientes.



PALMA DE MALLORCA
28-30 SEPTIEMBRE 2022

SOCIEDAD ESPAÑOLA DE ONCOLOGÍA RADIOTERÁPICA
CONGRESOSEOR.COM

Autor: Andrés Vera Rosas
30/09/22

SEOR
SOCIEDAD ESPAÑOLA DE
ONCOLOGÍA RADIOTERÁPICA

Diapositiva 13

JZM3 Te he reescrito esto un poco dejando las ideas más claras.

Importante: no generes tú mismo preguntas sobre tu metodología del trabajo en la conclusión. Eso lo reservas para las preguntas del público. Está bien plantear alguna hipótesis o camino futuro en la conclusión, pero no puedes tener más dudas que certezas (aunque en la práctica en radio-inmuno esa sea la realidad ahora mismo).

Juan Zafra Martín; 22/08/2022

Agradecimientos



Esta línea de investigación recibe actualmente financiación de la Fundación Científica de la Asociación Española Contra el Cáncer (AECC) a través de la Ayuda “CLJUN211613ZAFR” y del Instituto de Salud Carlos III a través de la Ayuda “PI22/0816” de la Acción Estratégica en Salud 2022.



PALMA DE MALLORCA
28-30 SEPTIEMBRE 2022

SOCIEDAD ESPAÑOLA DE ONCOLOGÍA RADIOTERÁPICA
CONGRESOSEOR.COM

SEOR
SOCIEDAD ESPAÑOLA DE
ONCOLOGÍA RADIOTERÁPICA