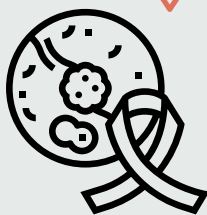


IMPACTO SANITARIO DEL CORONAVIRUS EN LA ATENCIÓN HOSPITALARIA A PACIENTES ONCOHEMATOLÓGICOS.

EL NÚMERO DE PACIENTES DE CÁNCER
NUEVOS, BAJÓ DURANTE EL
CONFINAMIENTO UN:

-21% ↓



EL NÚMERO DE PACIENTES
TRATADOS DESCENDIÓ:

CON
QUIMIOTERAPIA

-9,5% ↓



CON
RADIOTERAPIA

-5% ↓



EL NÚMERO DE PACIENTES
ATENDIDOS EN LOS HOSPITALES
DE DÍA DESCENDIÓ UN:

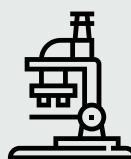
-14% ↓



SE OBSERVA UNA DISMINUCIÓN DE LA
ACTIVIDAD DIAGNÓSTICA DE CÁNCER:

CITOLOGÍAS

-30% ↓



BIOPSIAS

-23,5% ↓

