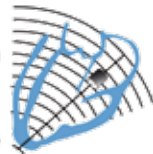


EXPERTO CARDIO-ONCO- HEMATOLOGÍA



CAMPUS SEC.CTO
IMAGEN CARDÍACA



ÍNDICE

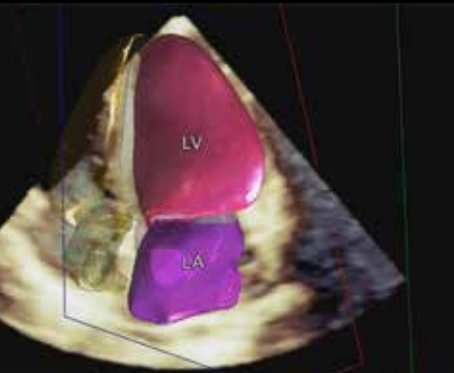
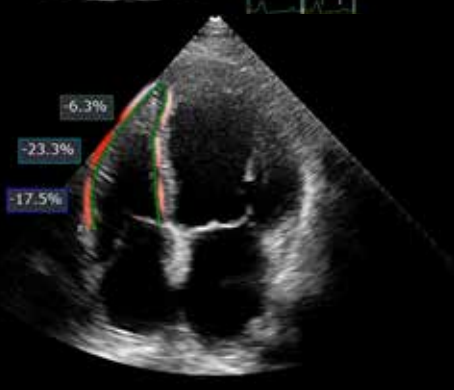
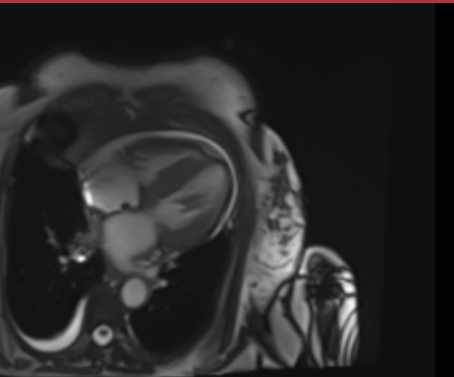
3	PRESENTACIÓN
5	COMPETENCIAS
7	DIRECCIÓN DEL CURSO
8	PROFESORADO DEL CURSO
10	PROGRAMA DEL CURSO

PRESENTACIÓN

En los últimos años hemos asistido a una gran mejoría en el pronóstico de los pacientes con cáncer debido tanto a los avances en las técnicas de diagnóstico precoz, como a tratamientos dirigidos, altamente efectivos, contra muchos tumores. Este aumento en la supervivencia ha puesto de manifiesto la relevancia clínica de las complicaciones cardiovasculares derivadas de las terapias antitumorales y su impacto, tanto en la morbimortalidad cardiovascular como en el pronóstico onco-hematológico. Una monitorización cuidadosa del tratamiento del cáncer permite minimizar estas complicaciones. La cardio-onco-hematología, el cuidado cardiovascular de los pacientes con cáncer, surge con este objetivo: minimizar el impacto del tratamiento onco-hematológico en el sistema cardiovascular mediante estrategias multidisciplinares de educación, prevención y tratamiento en los diferentes niveles asistenciales. Por tanto, los especialistas implicados en el manejo de pacientes con cáncer deben estar permanentemente actualizados a través de programas de postgrado de Formación Médica Continuada (FMC) que permitan mantener y mejorar sus competencias y adaptarse a las necesidades cambiantes de su ejercicio profesional.

El Experto en Cardio-Onco-Hematología, tiene una duración de 6 meses lectivos, y está pendiente de acreditación por la Universidad Francisco de Vitoria, Madrid (créditos ECTS). La modalidad no presencial favorece el acceso formativo independientemente del lugar dónde se desarrolle la labor profesional y permite una mayor flexibilidad de horarios, así como la adaptación individual a los estilos de aprendizaje.

Este curso está dirigido a médicos cardiólogos, oncólogos, hematólogos y médicos de atención primaria que participan en el manejo y cuidado de pacientes con cáncer.



MODALIDAD ONLINE

La formación es no presencial y se complementa con talleres tutorizados, no presenciales, para favorecer el flujo de información, conocimientos y preguntas entre profesores y alumnos, y efectuar una capacitación completa en el área del conocimiento.

Los contenidos se desarrollarán utilizando el aprendizaje basado en problemas y aplicando la medicina basada en la evidencia. La intercomunicación entre los diferentes usuarios del sistema se puede establecer de forma directa mediante internet, o a través de foros de debate dirigidos por el profesorado.

Al finalizar el curso, el alumno conocerá la excelencia asistencial y de los profesionales sanitarios en la atención de pacientes con cáncer.

REQUISITOS DE ADMISIÓN:

- Médicos especialistas o en formación en las especialidades de Cardiología, Atención Primaria, Oncología Médica, Oncología Radioterápica y/o Hematología.
- Acceso a un ordenador personal y conexión a internet.
- Conocimientos de inglés suficientes para la lectura de bibliografía, acceso a bases de datos e interpretación de trabajos de investigación.

OBJETIVOS

El objetivo principal de este curso de Experto es mantener la excelencia asistencial y de los profesionales sanitarios, en la atención de pacientes con cáncer.

COMPETENCIAS

Competencias básicas:

- CB1. Poseer conocimientos que permitan ser originales en el desarrollo y/o aplicación de ideas en el contexto de la investigación.
- CB2. Ser capaz de aplicar los conocimientos adquiridos para resolver problemas en entornos nuevos.
- CB3. Ser capaz de integrar conocimientos y enfrentarse a la complejidad de formular juicios a partir de una información que, siendo incompleta o limitada, incluya reflexiones sobre las responsabilidades sociales y éticas vinculadas a la aplicación de sus conocimientos y juicios.
- CB4. Ser capaz de comunicar sus conclusiones y los conocimientos que las sustentan a públicos especializados y no especializados de un modo claro.
- CB5. Poseer la habilidad de aprendizaje que les permita continuar estudiando de un modo que habrá de ser en gran medida autónomo.

Competencias generales:

- CG1. Reconocer las principales complicaciones cardiovasculares derivadas de los tratamientos antitumorales.
- CG2. Revisar las principales estrategias de prevención de la cardiotoxicidad en las diferentes fases del proceso del cáncer.
- CG3. Conocer las indicaciones de las diferentes técnicas de imagen en la prevención y diagnóstico de la cardiotoxicidad.
- CG4. Adquirir habilidades para la interpretación y cuantificación básica de las diferentes técnicas de imagen.
- CG5. Conocer las principales estrategias de tratamiento de la cardiotoxicidad.
- CG6. Favorecer el desarrollo de rutas asistenciales y estrategias de comunicación entre los diferentes niveles asistenciales para la monitorización cardiovascular de pacientes con cáncer.

Competencias específicas:

- CE1. Conocer los principales mecanismos de cardiotoxicidad de los tratamientos empleados en Oncología y Hematología.
- CE2. Conocer los criterios y métodos de diagnóstico de cardiotoxicidad y la importancia de la detección precoz de la misma en el pronóstico (técnicas de diagnóstico por imagen y biomarcadores).
- CE3. Identificar a pacientes con cáncer y supervivientes de cáncer como población de alto riesgo cardiovascular.
- CE4. Implementar las novedades de las diferentes guías clínicas y recomendaciones de las principales sociedades científicas dedicadas al campo de la cardio-oncología.
- CE5. Desarrollar habilidades de aprendizaje que les permita estar al día de los conocimientos diagnósticos expuestos en el ámbito de la comunidad científica internacional mediante el estudio autónomo.



DIRECTORES DEL CURSO

Teresa López Fernández

- Sección de Imagen Cardíaca; y Coordinadora de la Unidad de Cardio-Oncología del Hospital Universitario La Paz. Presidenta de la Sección de Imagen Cardíaca de la Sociedad Española de Cardiología. IdiPAZ, CIBER CV, colaborador docente Universidad Autónoma de Madrid. Madrid, España.

Juan Carlos Plana

- Texas Heart Institute. Baylor St. Luke's Medical Center. Don W Chapman, MD Chair in Cardiology. Associate Professor of Medicine. Baylor College of Medicine. Houston, Texas, EEUU.

CODIRECTORES DEL CURSO

Ana Martín-García

- Profesor Asociado de la Universidad de Salamanca. Servicio de Cardiología. Instituto de Investigación Biomédica de Salamanca (IBSAL). CIBER CV. Complejo Asistencial Universitario de Salamanca. Salamanca, España.

Pilar Mazón Ramos

- Servicio de Sección de Cardiología, Hospital Clínico Santiago de Compostela. CIBER-CV. Santiago de Compostela, España.

COORDINADOR DE CONTENIDOS

José Juan Gómez de Diego

- Director Formación SEIC. Laboratorio de imagen Cardíaca. Hospital Universitario Clínico San Carlos. Madrid. España

PROFESORADO



Amparo Martínez Monzonis

Hospital Universitario Santiago de Compostela. Santiago de Compostela, España

Ana Martín-García

Hospital Universitario de Salamanca. Salamanca, España

Antonio José López Farré

Profesor Titular del Departamento de Medicina. Facultad de Medicina. Universidad Complutense de Madrid. Madrid, España

Carlos Escobar

Hospital Universitario La Paz. Madrid, España

Carmen Jiménez López Guarch

Hospital Universitario 12 de Octubre. Madrid, España

Covadonga Fernández Golfín

Hospital Universitario Ramón y Cajal, Madrid, España

Cristina Mitroi

Hospital Universitario Puerta de Hierro. Madrid, España

David Vivas

Hospital Universitario Clínico San Carlos. Madrid, España

Dolores Mesa

Hospital Universitario Reina Sofía. Córdoba, España

Isabel Egocheaga

Centro de Salud de Isla de Oza. Madrid, España

Javier de Castro Carpeño

Hospital Universitario La Paz, Madrid, España

Juan Carlos Plana

Texas Heart Institute. Baylor St. Luke's Medical Center. Houston, Texas, EEUU

Lucía Deiros Bronte

Hospital Universitario La Paz. Madrid, España

Marinela Chaparro

Hospital Universitario Virgen de la Macarena. Sevilla, España

Merixell Arenas

Hospital Universitario Sant Joan de Reus. Reus, España

Milagros Pedreira

Hospital Universitario Santiago de Compostela. Santiago de Compostela, España

Pablo Diez Villanueva

Hospital Universitario La Princesa. Madrid, España

Pedro Moliner

Hospital Universitario de Bellvitge. Barcelona, España

Pilar Mazón Ramos

Hospital Universitario Santiago de Compostela. Santiago de Compostela, España

Ramón García Sanz

Hospital Universitario de Salamanca. Salamanca, España

Teresa López Fernández

Hospital Universitario La Paz. Madrid, España



PROGRAMA Y MÓDULOS

Módulo I. Onco-hematología: lo que siempre quise saber y nunca me atreví a preguntar

Teresa López Fernández

1. Epidemiología del cáncer y mecanismos de cardiotoxicidad: del gen a la mitocondria en pacientes con cáncer. *Antonio José López Farré*
2. Tratamiento farmacológico del cáncer y sus eventos adversos cardiovasculares más frecuentes. *Carmen Jiménez López Guarch*
3. Onco-hematología en el siglo XXI: nuevos fármacos y nuevos retos. *Javier de Castro Carpeño*
4. Conceptos básicos en oncología radioterápica. Cardiotoxicidad por radioterapia y estrategias de prevención. *Meritxell Arenas*
5. Prevención de cardiotoxicidad desde la perspectiva del onco-hematólogo. *Ramón García Sanz*

Módulo II. Estrategias de prevención y monitorización de la cardiotoxicidad

Ana Martín-García

6. ¿Qué relación existe entre cáncer y enfermedad cardiovascular? Valoración del riesgo CV. *Milagros Pedreira*
7. Rehabilitación cardíaca y ejercicio físico en pacientes con cáncer. *Amparo Martínez Monzonis*
8. Papel de la ecocardiografía en la monitorización de tratamientos onco-hematológicos. ¿Cuándo? ¿Cómo? ¿Por qué? *Teresa López Fernández*
9. Papel de la resonancia y TC cardíacos en la monitorización de tratamientos onco-hematológicos: ¿Cuándo? ¿Cómo? ¿Por qué? *Ana Martín-García*
10. Papel de los biomarcadores en la detección precoz, estratificación de riesgo y monitorización de tratamientos onco-hematológicos. De la teoría a la práctica clínica diaria. *Cristina Mitroi*

Módulo III. Manejo de las complicaciones cardiovasculares derivadas de los tratamientos antitumorales

Pilar Mazón Ramos

11. Insuficiencia cardíaca y cáncer. *Pedro Moliner*
12. Arritmias en pacientes con cáncer activo: fibrilación auricular y QT largo. *Carlos Escobar*
13. Cardiopatía isquémica y cáncer. *Dolores Mesa*
14. Hipertensión arterial y otras complicaciones vasculares. *Pilar Mazón Ramos*
15. Enfermedad venosa tromboembólica. *David Vivas*
16. Manejo de complicaciones valvulares y del pericardio. *Covadonga Fernández Golfín*
17. Complicaciones cardiovasculares derivadas de la radioterapia. *Marinela Chaparro*

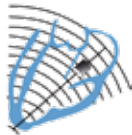
Módulo IV. Equipos de cardio-oncología: realidades y retos

Juan Carlos Plana

18. Organización de una Unidad de Cardio-Onco-Hematología ¿Quién es quién en el equipo? *Juan Carlos Plana*
19. Papel de los especialistas en Atención Primaria: protocolos de continuidad asistencial. *Isabel Egocheaga*
20. Cardio-oncología en la edad pediátrica. Prevención y manejo de la cardiotoxicidad. *Lucía Deiros Bronte*
21. Monitorización y protocolos de seguimiento en supervivientes de cáncer infantil. *Lucía Deiros Bronte*
22. Cardio-Onco Geriátrica. Prevención y manejo de la cardiotoxicidad en el paciente frágil. *Pablo Díez Villanueva*



CAMPUS SEICCTO
IMAGEN CARDÍACA



www.campusimagencardiaca.com



Universidad
Francisco de
Vitoria
Postgrado
y Consultoría
UFV Madrid

Avalado científicamente por:



Grupo de
Cardio-oncología